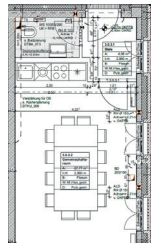




A Multifunktionsraum

Nutzbar durch: Ausschließlich Bewohner:innen
Gebäude 2a
Adresse: Winterlindenweg 77
Größe: 28 m²
Ausstattung: Teeküche, Tische, Stühle
Nutzungsbeitrag: *in Klärung*
Kontakt/Website: Fleet Immobilien
th@fleet-immobilien.de



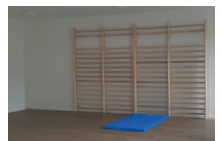
B Multifunktionsraum

Nutzbar durch: Ausschließlich Bewohner:innen
Gebäude 2b
Adresse: Winterlindenweg 97
Größe: *in Klärung*
Ausstattung: Sofa, Beamer, Küche, Tische, Stühle
Nutzungsbeitrag: kostenfrei
Kontakt/Website: www.lehmann-gutachten.de
040 / 46 49 44
kontor@lehmann-gutachten.de



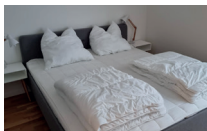
C Multifunktionsraum

Nutzbar durch: Ausschließlich Bewohner:innen
Gebäude 3a und 3b
Adresse: Winterlindenweg 11
Größe: 95 m²
Ausstattung: Tische, Stühle, Garderobe, Sanitär, Teeküche mit Aufenthaltsbereich, Sprossenwand, Turnmatten, weitere Geräte in Absprache
Nutzungsbeitrag: kostenfrei
Kontakt/Website: www.lehmann-gutachten.de
040 / 46 49 44
kontor@lehmann-gutachten.de



E Gästewohnungen

Nutzbar durch: Ausschließlich Bewohner:innen
Gebäude 3b
Adresse: Winterlindenweg
Größe: *in Klärung*
Ausstattung: Stühle, Tisch, Bett, Sanitär
Nutzungsbeitrag: 35 €/Nacht (zzgl. 45 € Endreinigung)
Kontakt/Website: www.lehmann-gutachten.de
040 / 46 49 44
kontor@lehmann-gutachten.de



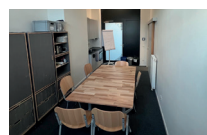
D Quartiersbüro

Nutzbar durch: Bewohner:innen, Vereine, Initiativen nach Absprache
Adresse: Winterlindenweg 34
Größe: ca. 50 m²
Eignung: Veranstaltungen, Besprechungen, Präsentationen
Ausstattung: Stühle, Tische, WC, Teeküche, Stellwände
Besonderheit: Räumlichkeiten des Quartiersmanagements
Nutzungsbeitrag: kostenfrei
Kontakt/Website: 040 / 43 13 93 46 / 63
pergolenviertel@steg-hamburg.de



F Seminarraum und Fitnessraum

Nutzbar durch: Bewohner:innen, Vereine, Initiativen ausschließlich am Wochenende
Adresse: Winterlindenweg 22
Größe: 19 m² / 48 m²
Ausstattung: Stühle, Tische, Präsentationsmögl.
Nutzungsbeitrag: ab 20 €/h / 45 €/h
Kontakt/Website: www.swym-bad.de
040 / 228 676 650
kontakt@swym-hamburg.de
Auch das Schwimmbad kann gemietet werden!



G **Gymnastik- und Bewegungsraum (Quartiersraum)**

Nutzbar durch: Bewohner:innen Pergolenviertel, Kursangebote (auch gewerblich), ab 17 Uhr (nach Kitabetrieb), am Wochenende und nach Vereinbarung

Adresse: Feldahornweg 71

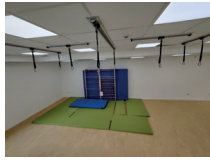
Größe: 73 m²

Ausstattung: Sprossenwand, Weichbodenmatte, Turnmatten, Deckenhängesystem, weitere Geräte in Absprache, separater Zugang, Garderobe, Sanitär

Besonderheit: Erweiterbarkeit um Teeküche mit Aufenthaltsbereich, keine PKW-Stellplätze

Nutzungsbeitrag: Nach Angebot und Absprache, zzgl. Reinigungs- und Verwaltungspauschale

Kontakt/Website: Kinderwelt Hamburg e.V.
www.kinderwelt-hamburg.de/
standorte/feldahornweg
040 / 94 36 96 94
feldahornweg@kinderwelt-hamburg.de



H **Multifunktionsraum**

Nutzbar durch: Ausschließlich Bewohner:innen

Adresse: Feldahornweg

Größe: 35 m²

Ausstattung: Stühle, Tisch, Teeküche

Nutzungsbeitrag: kostenfrei

Kontakt/Website: s.kaya@bauwerkshamburg.de



I **Multifunktionsraum**

Nutzbar durch: Baugemeinschaft Grüne Wöhr e.V., Vereine / Externe nach Absprache

Adresse: Feldahornweg 19

Größe: 50 m²

Ausstattung: Teeküche, 30 Stühle, 10 Tische (klappbar), WC im Keller

Besonderheit: große Terrasse im Süden (unmöbliert), Möglichkeit der Öffnung des Raums (Faltwand) zum anliegenden Café/ Gemeinschaftsraum (K)

Nutzungsbeitrag: in Klärung, nach Absprache

Kontakt/Website: www.grüne-wöhr.de



J **Multifunktionsraum**

Nutzbar durch: Baugemeinschaften Unslüü, Pergolenpartner und Stadtparkfreunde, Vereine / Externe nach Absprache

Adresse: Feldahornweg 1

Größe: 90 m²

Ausstattung: Einbauküche, Zwei WC (davon eines barrierefrei), Beamer, 40 Stühle, Tische (klappbar) mit Verstaumöglichkeit

Besonderheit: siehe oben

Nutzungsbeitrag: in Klärung, nach Absprache

Kontakt/Website: pergol.eins e.V.
pergol.eins@web.de

